

“中野良いまち、仲の良いまち”

令和8年6月10日発行

# 中野公民館だより

6月号

※公民館の活動やたよりに対するご意見、ご感想をお寄せ下さい  
電話 95-0310 (ファックス兼用) IP050-5207-3200

## 大きくな〜れ！“育てる初夏” 苗植え特集号

### 石見養護学校サツマイモ苗植え

5月25日、初夏の爽やかな風が吹く中、初等部・中等部の皆さんと一緒に、サツマイモの苗植えを行いました。

当日は、中野北区の山崎さん、中野公民館上田館長から「垂直植え」と「水平植え」という2種類の植え方を教わりました。「どっちの植え方にしようかな…」と真剣に悩む子どもたち。圧倒的な一番人気は、なんと「垂直植え」でした！「大きなお芋ができるよ」と聞くと、みんな目を輝かせて垂直植えにチャレンジ！皆さんとお互いの名前を呼びあい会話をしたり、「上手だね！」と声を掛け合いながら一緒に楽しく苗植えを行いました☆



### 石見東小学校サツマイモ苗植え

大きくな〜れ♡

6月9日、雲井の里にて石見東小2年生の皆さんがサツマイモの苗植えを行いました。当日は小雨が降る中、頑張って苗植えに取り組んだ子どもたち！恵みの雨となって、大きなお芋が育つと良いですね。



令和8年

# 7月

日	月	火	水	木	金	土
			1 容器包装紙	2	3 燃えるゴミ	4
5	6 容器包装プラスチック	7 燃えるゴミ	8 ペットボトル	9	10 燃えるゴミ	11
12	13 容器包装プラスチック	14 燃えるゴミ	15 容器包装紙	16 し尿(要予約)	17 燃えるゴミ	18
19	20 容器包装プラスチック	21 燃えるゴミ	22 ペットボトル	23	24 燃えるゴミ	25
26	27 容器包装プラスチック	28 燃えるゴミ 資源ゴミ(カン・ビン・古紙) 不燃ゴミ	29	30	31 燃えるゴミ	1

2

\*袋には必ず集落名・名前を記入して下さい。  
\*し尿くみ取りは事前に電話予約をして下さい。  
(邑智郡浄化槽センター 0855-72-0761)

# 中野地区の方といっしょに♡ 石見東児童クラブ へび瓜苗植え

～「へび瓜」ってなんだろう？地域の方と育てる不思議な野菜～

6月10日、地域の方から嬉しいお声がけをいただき「へび瓜」の苗をお持ちいただき、児童クラブの子どもたちと一緒に苗植えを行いました。植え方を教わりながら、優しく土をかぶせて苗植えをした子どもたち。「どんな野菜なんだろう？」と興味津々な様子でした。その名の通り、ニョロニョロと長～い実がなる不思議なへび瓜。これからどんな風に成長していくのか、ワクワクしながら見守っていきたいと思います。

## 食育コーナー



●6月は「食育月間」  
毎月19日は「食育の日」です●



♪  
いまこそ見直したい「大人の食育」  
～私たちの地域は、おいしいの宝庫！～

「食育」と聞くと子どもたちのためのものと思いがちですが、実は今、大人にとっても大切なテーマになっています。大人の食育とは、健康な身体づくりの先にある「地域の食文化や生産者さんへの感謝を味わうこと」です。この地域には、日々美味しい作物を育てている多くの生産者さんや、お米の生産法人があり、いつでも新鮮で安全なおいしさがすぐ近くにありまます。とても贅沢で幸せなことですよ。地域の恵みに感謝して、今日も「おいしいね」と笑顔でいただきます♪

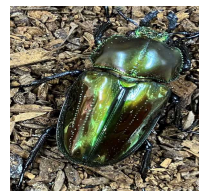
## ちょっとした隙間コーナー(今回は編集後記をお届け)

今月号は、サツマイモやへび瓜など、地域の皆さんと一緒に「植える」行事が目白押しとなりました。実は私も、サツマイモの畝作りで、人生で初めて「くわ」を握って作業に挑戦しました。ほんの少しの時間でしたが、暑さの中で慣れない道具を動かすのは大苦戦！これよりもっと広い畑で日々頑張っておられる地域の皆さまの凄さを、身をもって実感する貴重な体験となりました。同時に、いつも周りの方から「これ食べんさい」といただくお野菜のありがたさが、これまで以上に心にしみました。いつもありがとうございます。(沖)

## 人権パネル展示のお知らせ【6月30日まで】

只今、中野公民館では「人権パネル展」を開催中です。一人ひとりの人権が尊重され、みんなが笑顔で暮らせる地域づくりのために、災害時の男女平等について考えるパネルを展示しています。6月30日(火)まで展示しておりますので、公民館にお越しの際は、ぜひ足をとめてご覧になって下さい。皆さまのご来館をお待ちしております。

中野公民館では  
きれいな色のクワガタを展示中!!  
メタルカラーを見に来てね☆



## ◎7月の予定◎

《自主活動教室など》

- \*卓球愛好会 毎週月曜日
- \*寄り合い処 毎週月曜日
- \*運動教室 毎週火曜日
- \*花はなクラブ21日(火)

※主催者の都合により変更になる場合があります。  
※写真を撮影し公民館だよりなどで使用したり、ケーブルテレビ等の取材が入る場合があります。

中野地区の人口  
(令和8年5月末現在)

- 中野地区  
男662人、女708人  
計1,370人  
世帯数774世帯
- 邑南町(人口)  
9,193人